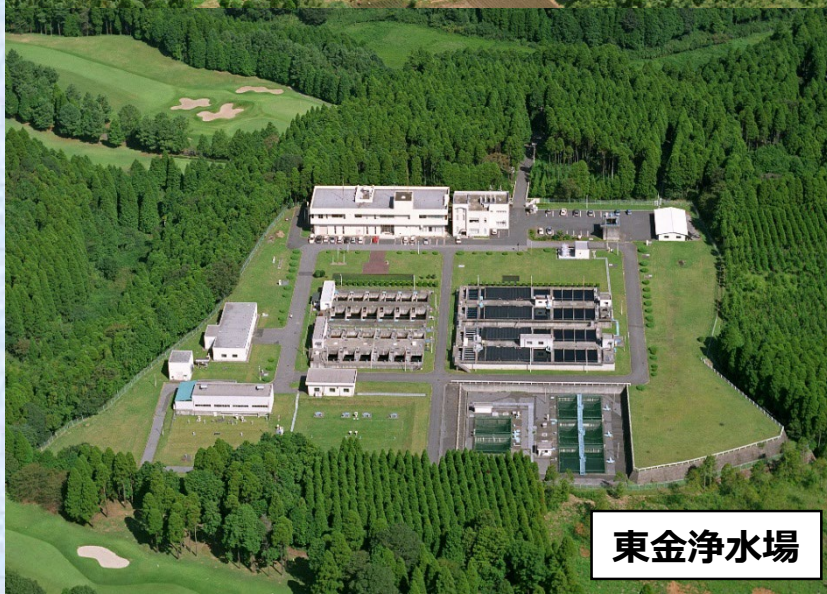


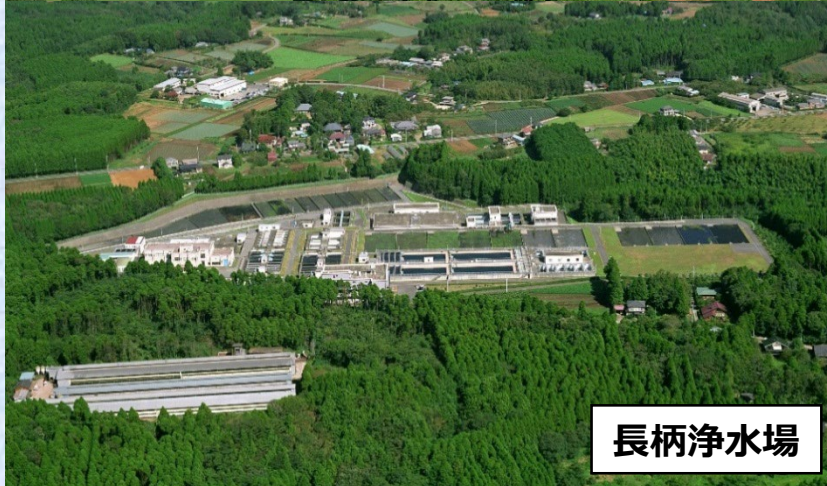
令和4年度職員採用案内



光浄水場



東金浄水場



長柄浄水場



送水ポンプ室(長柄浄水場)



水管橋(光浄水場系)

～採用試験への応募を考えている皆さんへ～

九十九里地域水道企業団

1. 九十九里地域水道企業団の概要

九十九里地域水道企業団は、九十九里地域の匝瑳市、東金市、山武市、大網白里市、茂原市、九十九里町、横芝光町、一宮町、睦沢町、長生村、白子町、長柄町、長南町の13市町村が共同して事務処理するために設けられた一部事務組合であり、水道用水供給事業を営むための施設の建設及び維持管理並びにこれに附帯する一切の事務を処理する地方公営企業となります。企業団で働く職員は地方公務員となります。

私たちは、昭和46年に発足し、昭和52年7月から八匠水道企業団及び山武郡市広域水道企業団へ給水を開始し、さらに昭和55年7月からは長生郡市広域市町村圏組合へ給水を開始しました。

以来、地域住民の方々の健康的な生活を支えるため、3つの受水団体を通じて、清浄な水道水を安定的に給水することを最大の目標として、生活に欠かせない重要なライフラインに携わる者としての使命感を持ち、職員一丸となって取り組んでいます。



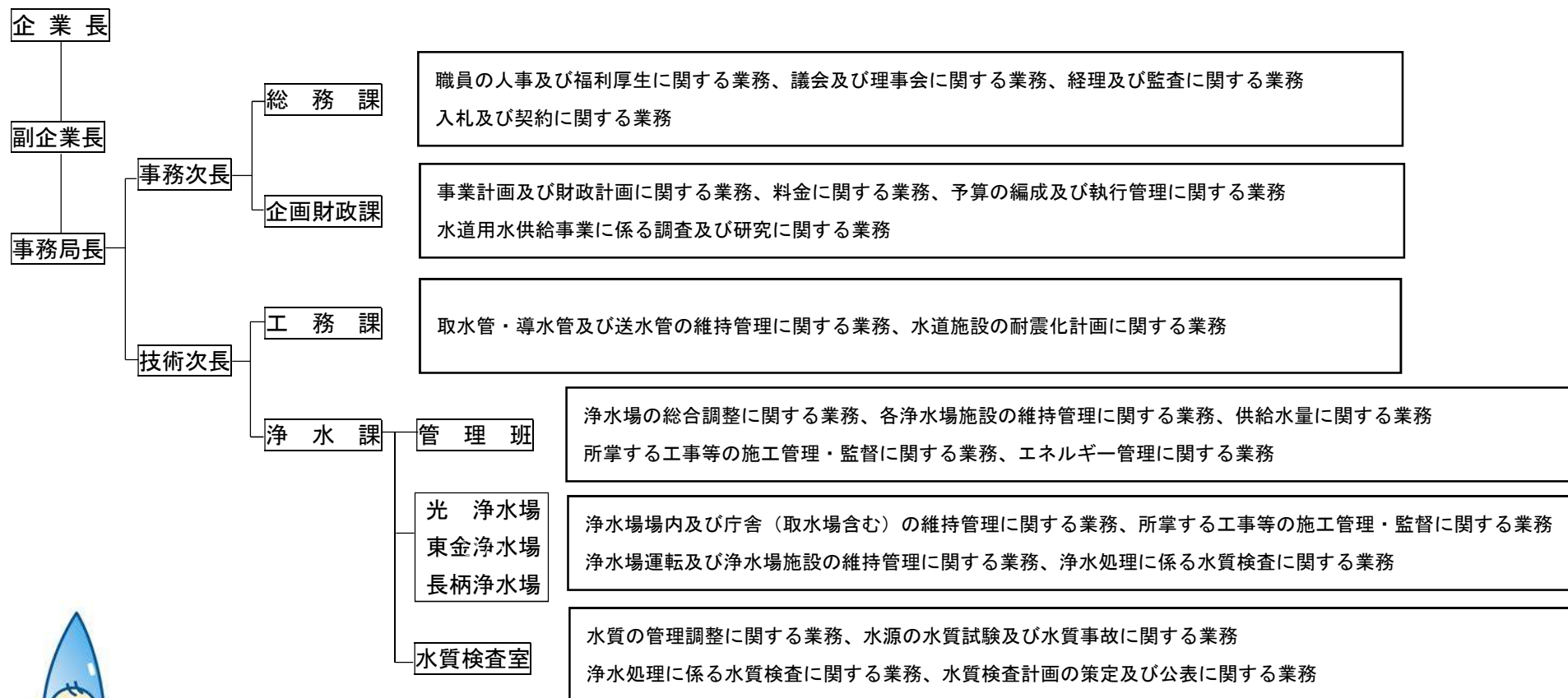
九十九里地域水道企業団の概要図



2. 九十九里地域水道企業団の組織と仕事

九十九里地域水道企業団は、令和4年4月1日現在での職員数は79名となっています。

企業団の組織体制としては、総務課・企画財政課・工務課・浄水課の4課体制となっており、浄水課の中には光浄水場・東金浄水場・長柄浄水場が含まれています。光浄水場・東金浄水場ではそれぞれ12名ずつの交替制勤務職員が運転管理等の業務を行っており、24時間365日欠くことなく水道用水の安定供給に努めています。（長柄浄水場の運転管理等の業務は外部委託）



九十九里地域水道企業団の組織体制と主な業務内容

3. 勤務条件・福利厚生

・勤務地 採用後、配属となった部署により勤務地が異なります。

本庁舎 : 東金市東金769番地2 (総務課・企画財政課・工務課・浄水課管理班)

光浄水場 : 山武郡横芝光町傍示戸1026番地 (光浄水場)

東金浄水場 : 東金市松之郷3761番地1 (東金浄水場・浄水課水質検査室)

長柄浄水場 : 長生郡長柄町山之郷483番地27 (長柄浄水場)

・勤務時間

① 事務所及び浄水場に勤務する職員 (浄水場交替制勤務職員を除く) 午前8時30分から午後5時15分

② 浄水場交替制勤務職員 昼勤 午前8時30分から午後5時15分

夜勤 午後4時30分から翌日午前9時

・休日、休暇等

休日は、土・日曜日、祝日、年末年始となります。ただし、職種や配属部署などによって異なる場合があります。

休暇は、年次有給休暇 (20日/年)、病気休暇、特別休暇 (忌引休暇、妊娠・出産に係る休暇、夏季休暇 (7日) など) があります。また、育児休業、育児短時間勤務、部分休業、介護休暇制度もあります。

・初任給 (令和4年4月1日現在)

試験区分	初任給	期末勤勉手当	手当
技術職	(高卒・初級) 約 164,200 円 (大卒・上級) 約 200,000 円	年間4.3月分 (6・12月)	地域手当 (6.0%) 扶養手当、通勤手当、住居手当、時間外勤務手当等

※上記金額には地域手当を含んでいます。職務経歴等のある場合は、一定の基準で加算されます

・研修制度

職員の勤務能率の向上や増進を目的として、日本水道協会や山武郡市広域行政組合などの外部機関が実施する研修や資格取得講習を受講することができます。

・福利厚生

千葉県市町村職員共済組合等に参加し、短期給付 (医療関係等)・長期給付 (年金関係) 等の福利厚生を受けられます。また、企業団の職員厚生会において、慶弔時給付や人間ドックの利用助成等も受けられます。



4. 応募要項

募集人員（令和5年4月採用予定）

- ・技術職電気 初級 若干名

受験資格

技術職（電気初級）

- ・平成6年4月2日から平成17年4月1日までに生まれた方で、学歴を問わない。

受付期間

申込書受付 令和4年7月25日（月）から令和4年8月8日（月）まで

※郵送の場合は、令和4年8月8日消印まで受け付けます。

試験日

第1次試験 令和4年9月18日（日） 午前10時（開場 午前9時）

試験会場 千葉県立東金高等学校（東金市東金1410番地）

※天候不良など、試験の実施に変更が予想される場合は、事前に山武郡市広域行政組合のホームページをご覧ください。

第2次試験 令和4年11月上旬から中旬

試験会場 九十九里地域水道企業団本庁舎（東金市東金769番地2）

※第2次試験の詳細は、第1次試験合格者のみ通知します。

5. お問い合わせ先

九十九里地域水道企業団 総務課庶務班 〒283-0802 千葉県東金市東金769番地2

☎0475-54-0631 ✉syomu@kyusuiki.jp 🌐<http://www.kyusuiki.jp>

※職員採用に係る問い合わせについては、上記までお願いします。

